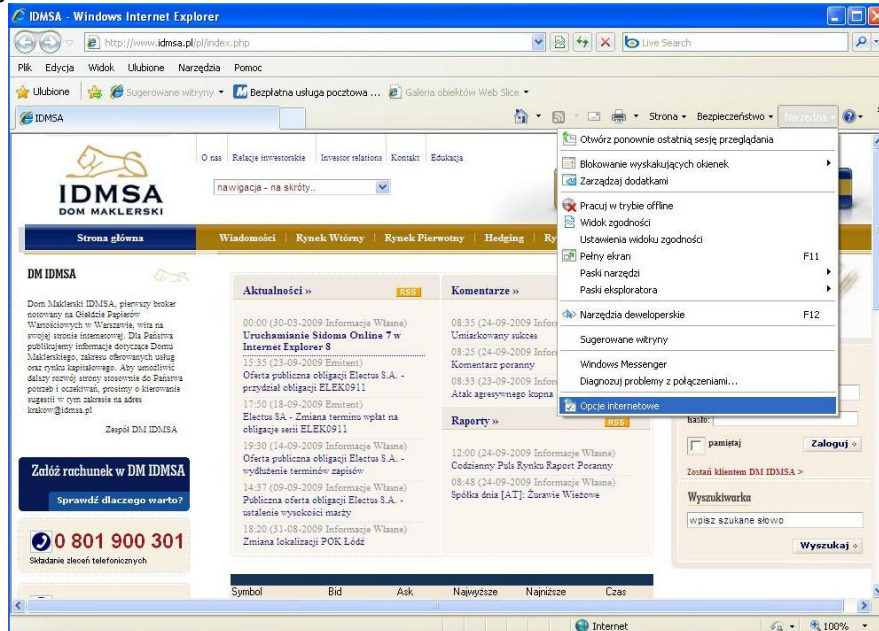


W sytuacji korzystania z przeglądarki Internet Explorer w wersji 8, po zainstalowaniu oraz skonfigurowaniu Javy (odpowiednie instrukcje i plik instalacyjny znajdują się na stronie internetowej www.idmsa.pl) użytkownicy mogą mieć dodatkowe problemy z uruchomieniem systemu SIDOMA w systemie operacyjnym Windows VISTA.

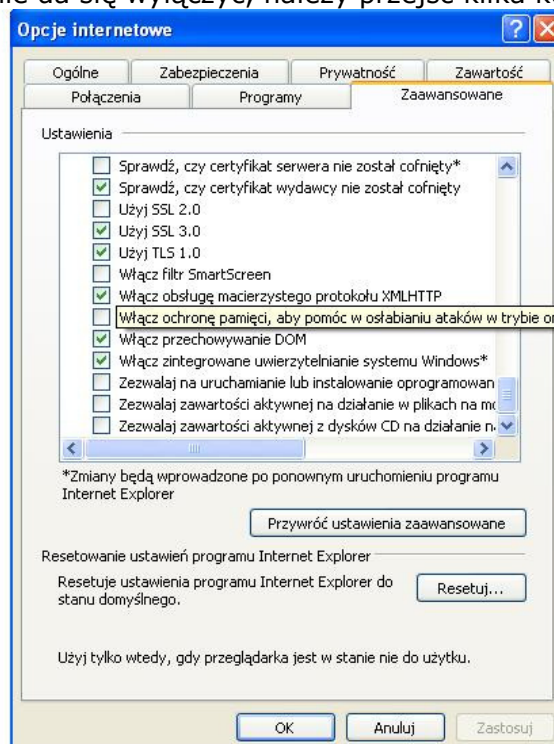
W takim przypadku należy w przeglądarce Internet Explorer 8 wejść w Narzędzia oraz wybrać Opcje Internetowe.



Rys. 1

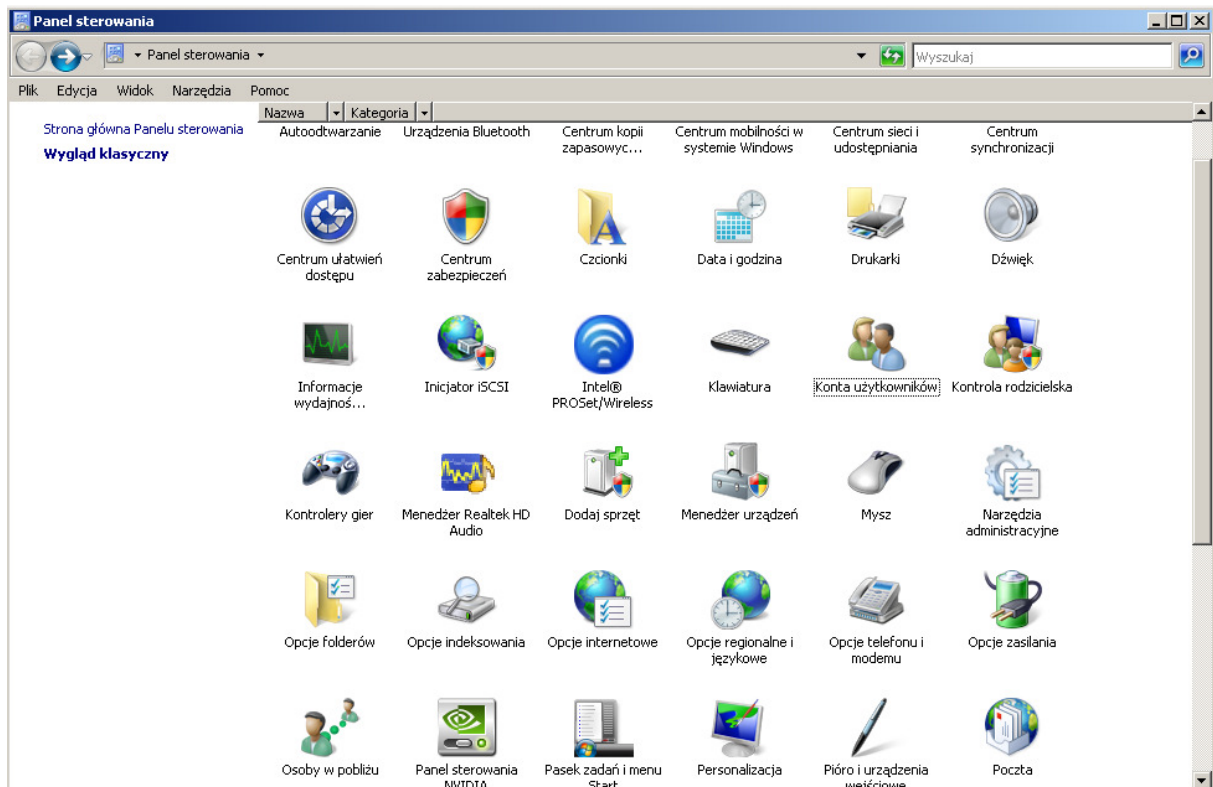
W zakładce Zaawansowane należy **odznaczyć** opcję *Włącz ochronę pamięci*, aby pomóc w osłabianiu ataków online. Następnie klikamy **Zastosuj**. Po ponownym uruchomieniu przeglądarki system SIDOMA będzie działał prawidłowo.

Jeżeli powyższej opcji nie da się wyłączyć, należy przejść kilka kolejnych kroków.



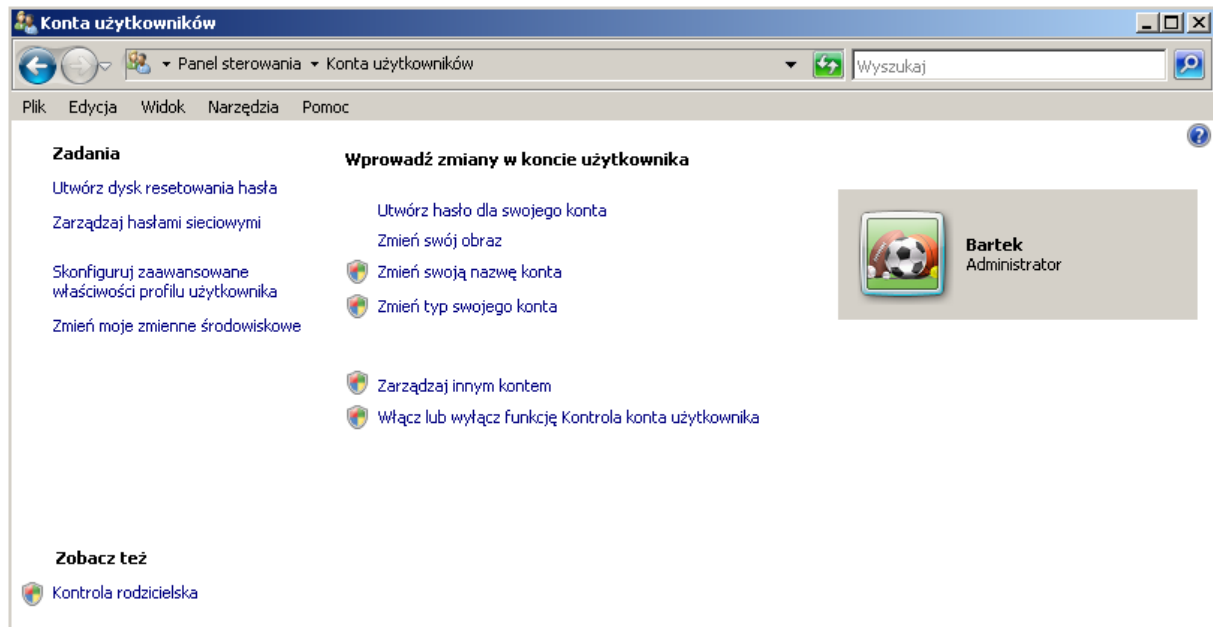
Rys. 2

W Panelu Sterowania należy wejść do opcji *Konta użytkowników*



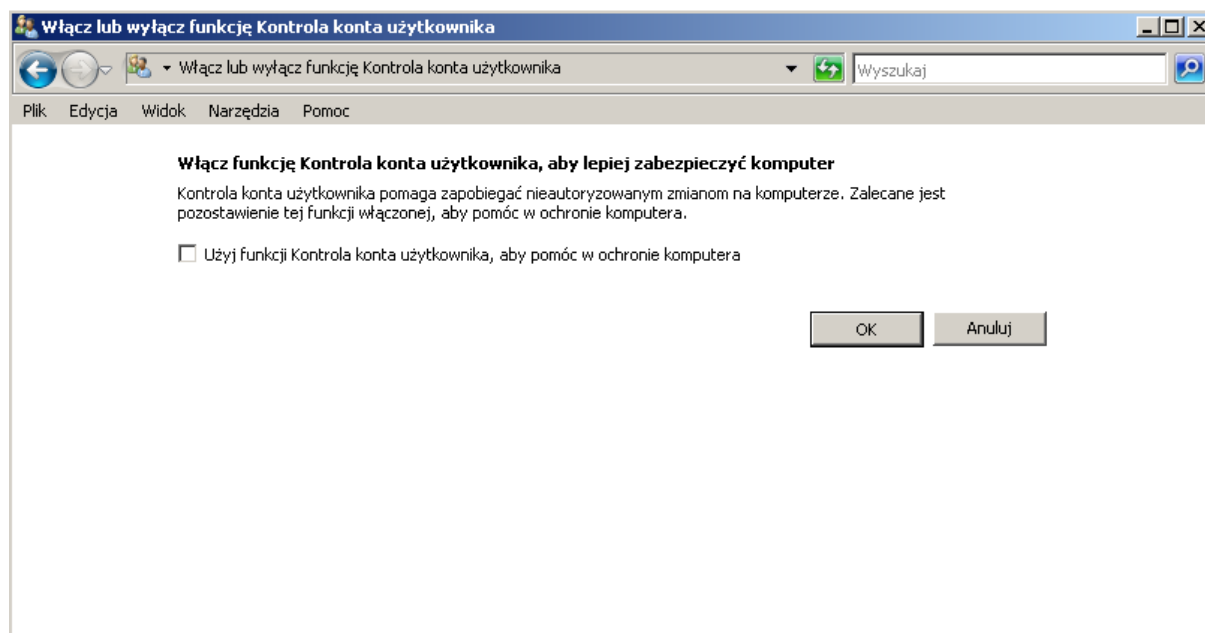
Rys. 3

Następnie wybieramy opcję *Włącz lub wyłącz funkcję Kontrola konta użytkownika*



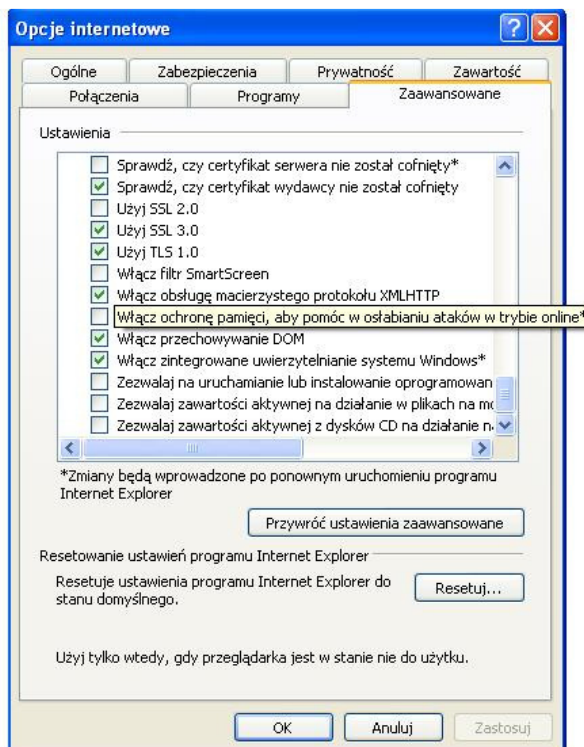
Rys. 4

Należy **odznaczyć** opcję *Użyj funkcji Kontrola konta użytkownika, aby pomóc w ochronie komputera*.



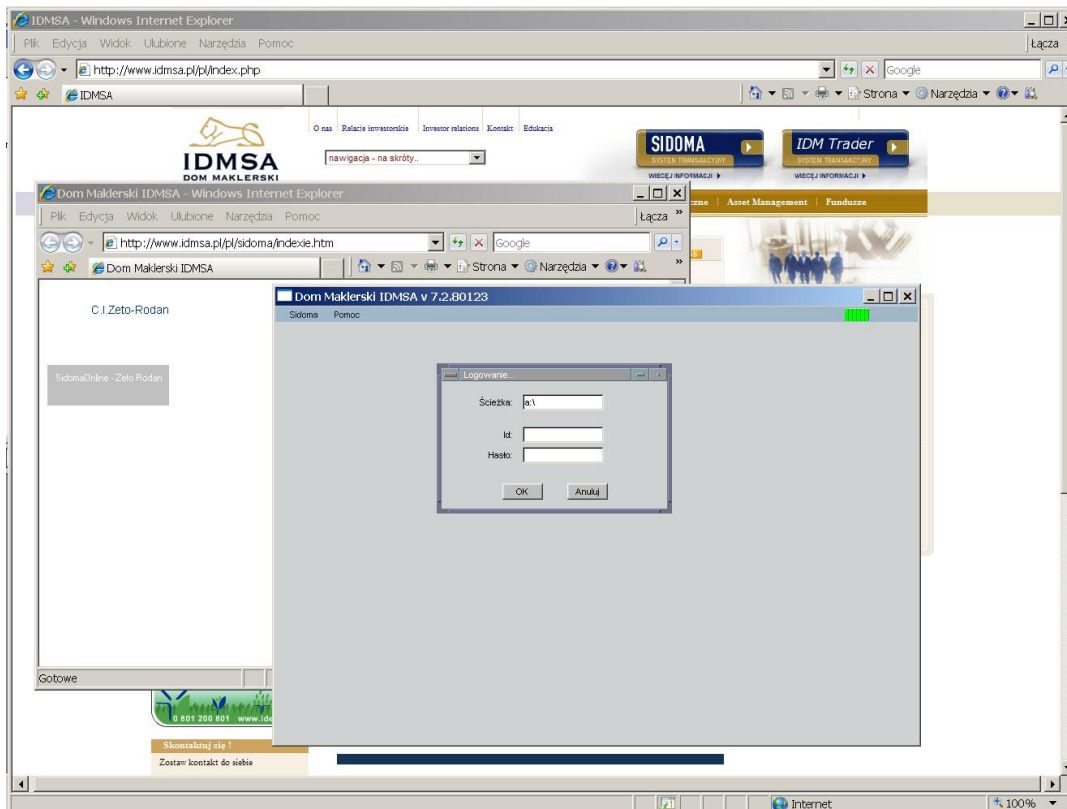
Rys. 5

Po dokonaniu powyższej zmiany należy ponownie uruchomić komputer. Wówczas w Opcjach Internetowych przeglądarki Internet Explorer będzie można **odznaczyć** opcję *Włącz ochronę pamięci, aby pomóc w osłabianiu ataków online*. Następnie klikamy **Zastosuj**.



Rys. 6

Po dokonaniu powyższych zmian powinniśmy wyłączyć i jeszcze raz uruchomić przeglądarkę Internet Explorer. Aby zalogować się do systemu należy wejść na stronę www.idmsa.pl i wcisnąć przycisk SIDOMA, znajdujący się w prawym górnym rogu strony. Jeżeli przeglądarka jest skonfigurowana prawidłowo, powinno pojawić się okno, w którym należy wpisać ścieżkę dostępu do klucza, nasz login oraz hasło.



Rys. 7