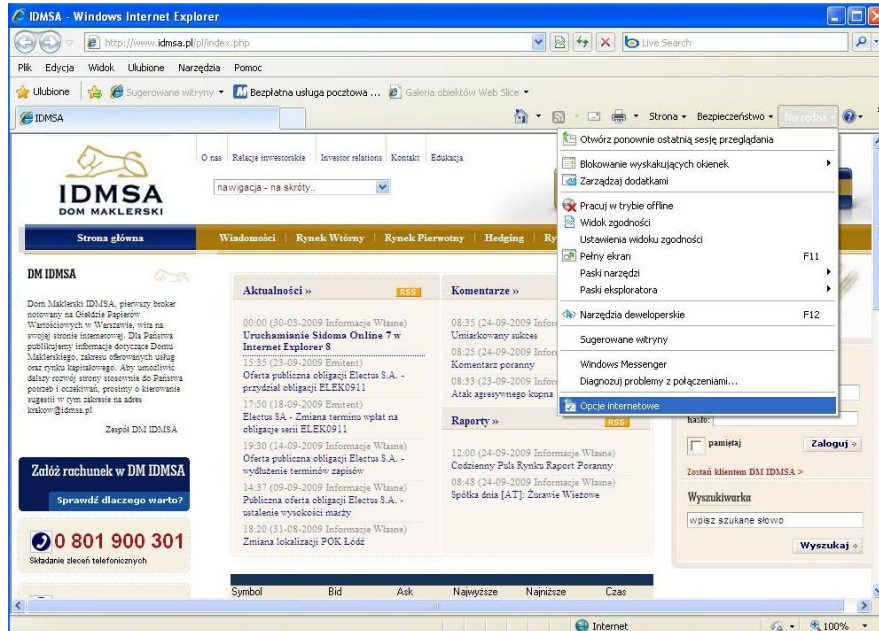


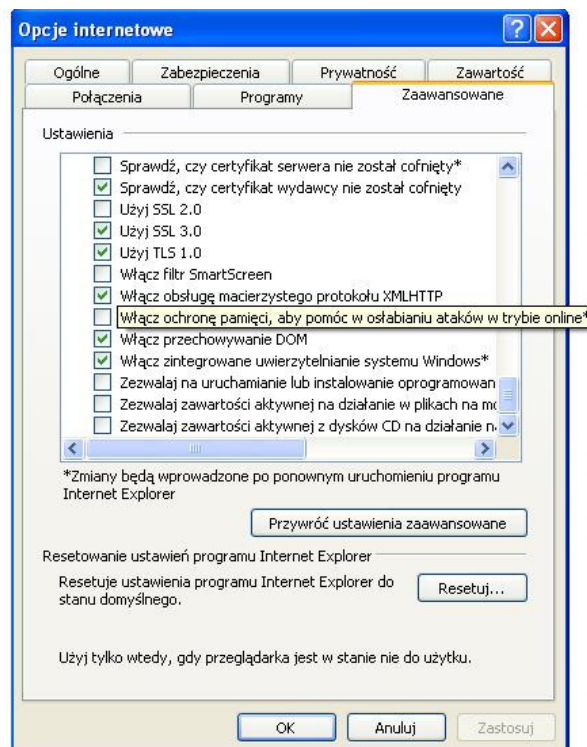
W sytuacji korzystania z przeglądarki Internet Explorer w wersji 8, po zainstalowaniu oraz skonfigurowaniu Javy (odpowiednie instrukcje i plik instalacyjny znajdują się na stronie internetowej [www.idmsa.pl](http://www.idmsa.pl)) użytkownicy mogą mieć dodatkowe problemy z uruchomieniem systemu SIDOMA.

W takim przypadku należy w przeglądarce Internet Explorer wejść w Narzędzia i wybrać Opcje Internetowe.



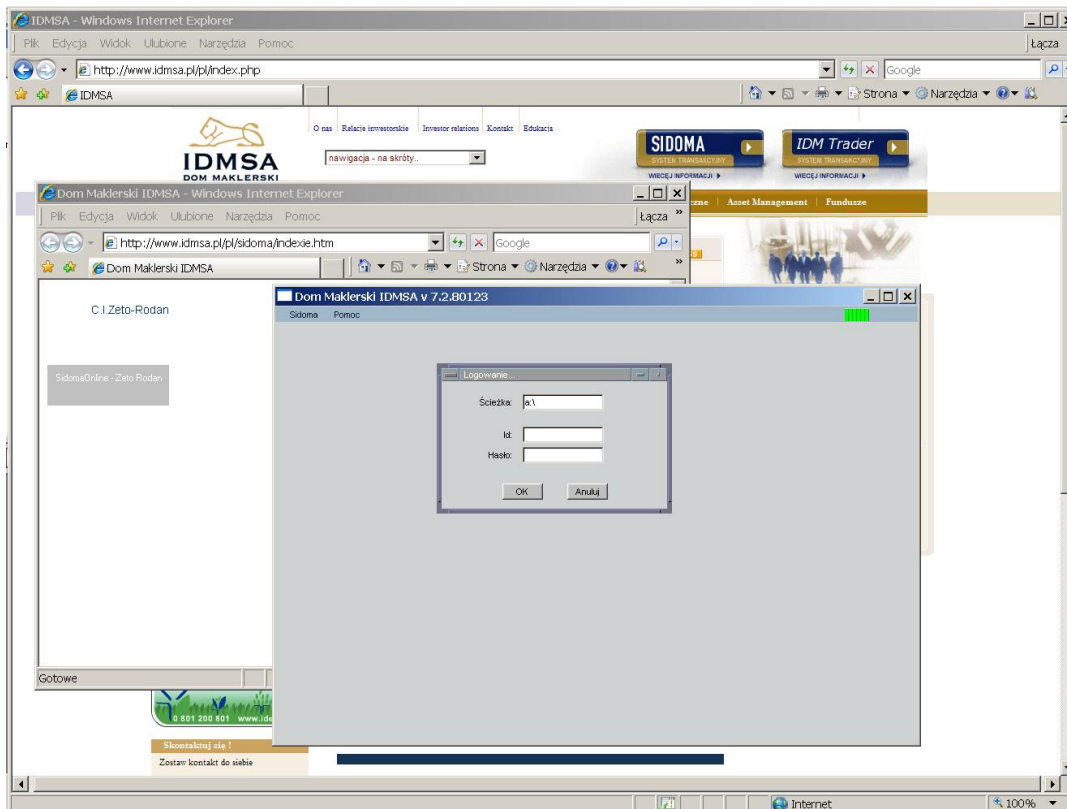
Rys. 1

W zakładce Zaawansowane należy **odznaczyć** opcję „Włącz ochronę pamięci, aby pomóc w osłabianiu ataków online”. Następnie klikamy **Zastosuj**.



Rys. 2

Po dokonaniu powyższych zmian powinniśmy wyłączyć i jeszcze raz uruchomić przeglądarkę Internet Explorer. Aby zalogować się do systemu należy wejść na stronę [www.idmsa.pl](http://www.idmsa.pl) i wcisnąć przycisk SIDOMA, znajdujący się w prawym górnym rogu strony. Jeżeli przeglądarka jest skonfigurowana prawidłowo, powinno pojawić się okno, w którym należy wpisać ścieżkę dostępu do klucza, nasz login oraz hasło.



Rys. 3